

EPOS

Bundle avec dongle

# Bundle IMPACT 5000

Conservez un espace de travail rangé et restez mobile au bureau grâce à ce dongle DECT Plug and Play qui se connecte à votre PC pour rendre votre casque série IMPACT 5000 aussi dynamique que vous. Que ce soit au bureau ou en télétravail, il optimise votre productivité.



Nous procédons au rebranding des produits EPOS | SENNHEISER pour les convertir en produits de marque EPOS. Pendant la période de transition, le même produit peut exister dans les deux variantes.



# Caractéristiques principales

## Protection auditive contre les chocs acoustiques

En s'assurant que le niveau de pression acoustique ne dépasse pas 118 dB

## Intelligibilité vocale exceptionnelle

Grâce à deux micros avec un système de réduction de bruit et une technologie de détection vocale de l'utilisateur de pointe

## Clarté sonore dans les environnements haute densité

Grâce à un mode large bande haute densité

## Partage de bureau et télétravail aisés

Appairage rapide et sécurisé en tout lieu entre le casque et le PC

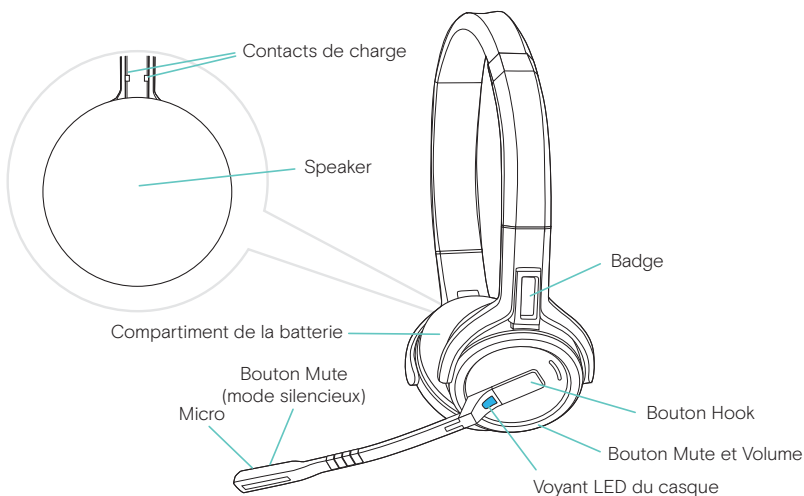
## Renforcez la mobilité de votre casque DECT

Le dongle connecté directement à votre PC offre un fonctionnement en toute transparence avec votre casque IMPACT 5000, quel que soit l'environnement de travail.

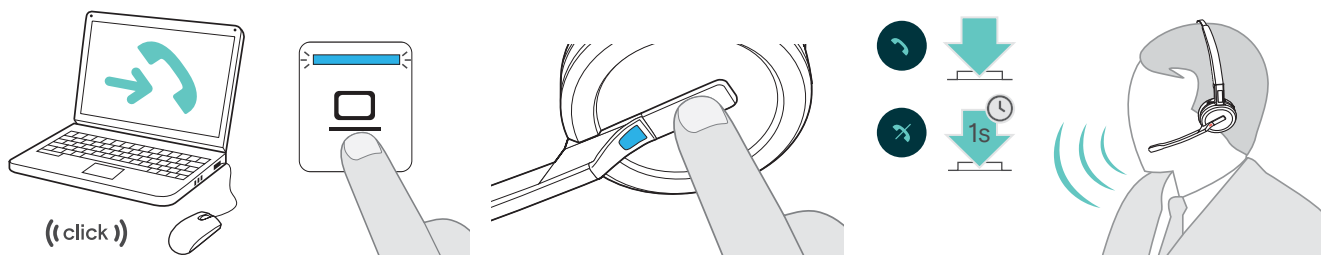
# Contenu de la boîte



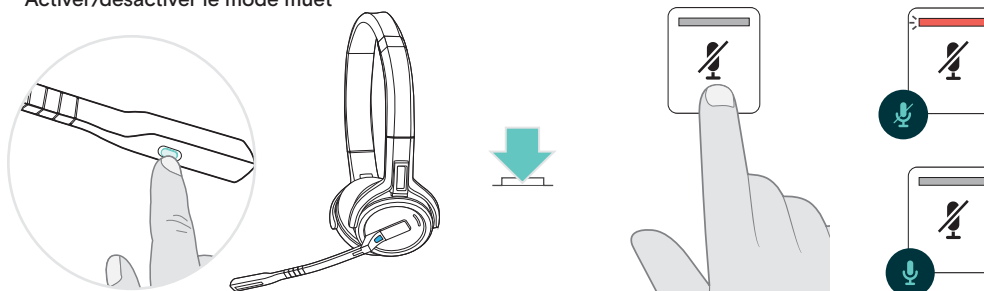
# Mode d'emploi IMPACT 5000



## Prendre/terminer un appel



## Activer/désactiver le mode muet



# Avantages et caractéristiques supplémentaires



**Confort de port prolongé**  
grâce aux coussinets en similicuir  
et à une réduction efficace du bruit



**Sécurité accrue**  
avec appairage protégé,  
authentification 128 bits  
et certification DECT Security  
garantissant la confidentialité  
de toutes les conversations



**Rangez et protégez votre casque**  
dans une pochette douce  
et résistante



**Gestion et configuration simples**  
pour les responsables  
informatiques avec EPOS Manager



**Partage de bureau et télétravail  
aisés**  
avec appairage rapide et sécurisé  
en tout lieu entre le casque et le PC



**Compatibilité étendue**  
avec tous les softphones  
UC courants

# Caractéristiques du produit

1/4

## Description du produit

IMPACT SDW 5011	Casque DECT, sans fil et monaural offrant trois styles de port différents : serre-tête, contour d'oreille et tour de nuque. Livré avec un dongle DECT, un câble et une pochette. Connectivité unique au PC/Softphone.
IMPACT SDW 5031	Casque DECT, sans fil et monaural, avec serre-tête. Livré avec un dongle DECT, un câble et une pochette. Connectivité unique à un PC/Softphone.
IMPACT SDW 5061	Casque DECT, sans fil et binaural, avec serre-tête. Livré avec un dongle DECT, un câble et une pochette. Connectivité unique à un PC/Softphone.
Taille du coussinet	IMPACT SDW 5011 : ø 53 mm IMPACT SDW 5031/5061 : ø 54,5 mm
Garantie	2 ans
DECT	1 880 à 1 900 MHz

## Caractéristiques générales

### Poids du casque

IMPACT SDW 5011	44 g (version contour d'oreille) 58 g (version serre-tête) 43 g (version tour de nuque)
IMPACT SDW 5031	100 g
IMPACT SDW 5061	136 g

# Caractéristiques du produit

2/4

## Audio

Plage de fréquence du speaker

IMPACT SDW 5011  
IMPACT SDW 5031/5061 :100 Hz – 7,5 kHz (large bande) 150 Hz – 3,5 kHz (bande étroite)  
50 Hz – 7,5 kHz (large bande) 150 Hz – 3,5 kHz (bande étroite)

Type de micro

Microphones MEMS numériques : deux microphones avec système de réduction de bruit qui assure une clarté vocale exceptionnelle

Annulation du bruit

Système à deux micros antibruit

Autonomie de conversation

IMPACT SDW 5011 : Jusqu'à 10 heures (bande étroite) Jusqu'à 8 heures (large bande)  
IMPACT SDW 5031/5061 : Jusqu'à 14 heures (bande étroite) Jusqu'à 11,5 heures (large bande)

## Caractéristiques techniques

Durée de recharge (pour tout chargement à l'aide d'un câble ou d'un socle de recharge)

IMPACT SDW 5011  
IMPACT SDW 5031/5061 :0-50 % : 2 heures / 0-100 % : 4 heures  
0-50 % : 3 heures / 0-100 % : 7 heures

Autonomie en veille

IMPACT SDW 5011  
IMPACT SDW 5031/5061 :Jusqu'à 48 heures  
Jusqu'à 44 heures

Autonomie de batterie

IMPACT SDW 5011  
IMPACT SDW 5031/5061 :Jusqu'à 10 heures (bande étroite) Jusqu'à 8 heures (large bande)  
Jusqu'à 14 heures (bande étroite) Jusqu'à 11,5 heures (large bande)

Mode veille automatique lorsque l'appareil est hors de portée

Oui, après 12 heures

Portée

Sans obstacles : 135 m  
Bâtiment de bureaux classique : 40 m

---

# Caractéristiques du produit

3/4

---

## Variantes du produit

IMPACT SDW 5011  
IMPACT SDW 5031  
IMPACT SDW 5061

---

## Logiciels

Les appareils EPOS peuvent être gérés avec les solutions logicielles suivantes :

EPOS Connect

EPOS Manager

---

---

## Contenu de la boîte

Casque, dongle DECT, câble de chargement, pochette, quick guide, guide de sûreté, fiche de conformité

---

Gestion des mises à jour du firmware et configuration des casques selon vos préférences audio personnelles. EPOS Connect est compatible avec Windows, Mac® et les environnements VDI/clients légers : [eposaudio.com/software-epos-connect](https://eposaudio.com/software-epos-connect)

---

Gestion, mise à jour et configuration des appareils audio EPOS en tout lieu – Pour les solutions cloud et sur site : [eposaudio.com/software-epos-manager](https://eposaudio.com/software-epos-manager)

---



# Caractéristiques du produit

4/4

Produit	Connexion avec	Certifications	Code EAN	Code UPC
IMPACT SDW 5011 Réf. 1000300	PC/softphone	Optimisé UC	57 14708 00101 0	8 40064 40101 2
IMPACT SDW 5031 Réf. 1000301	PC/softphone	Optimisé UC	57 14708 00102 7	8 40064 40102 9
IMPACT SDW 5061 Réf. 1000302	PC/softphone	Optimisé UC	57 14708 00103 4	8 40064 40103 6
IMPACT SDW 5011 - US Réf. 1000979	PC/softphone	Optimisé UC	57 14708 00781 4	8 40064 40781 6
IMPACT SDW 5031 - US Réf. 1000980	PC/softphone	Optimisé UC	57 14708 00782 1	8 40064 40782 3
IMPACT SDW 5061 - US Réf. 1000981	PC/softphone	Optimisé UC	57 14708 00783 8	8 40064 40783 0

# Pièces de rechange

1/1

Produit	Réf.	Description	Code EAN	Code UPC
SDW D1 Accessory Pack	1000982	Pochette et câble de recharge USB-A pour casques IMPACT 5000	57 14708 00784 5	8 40064 40784 7
SDW D1 USB	1000299	Dongle DECT USB	57 14708 00100 3	8 40064 40100 5
SDW D1 USB – US	1000978	Dongle DECT USB	57 14708 00780 7	8 40064 40780 9
SDW 10 HS	1000631	Casque pour SDW 5016, SDW 5015 et SDW 5013 avec trois styles de port	57 14708 00432 5	8 40064 40432 7
SDW 30 HS	1000632	Casque monaural pour SDW 5036, SDW 5035 et SDW 5033	57 14708 00433 2	8 40064 40433 4
SDW 60 HS	1000633	Casque binaural pour SDW 5066, SDW 5065 et SDW 5063	57 14708 00434 9	8 40064 40434 1

# Annexe

1/1

## Produits complémentaires

Technologie EPOS Voice™	Pour une écoute claire et naturelle
Technologie EPOS ActiveGard®	Protège les utilisateurs contre les chocs acoustiques engendrés par les pics sonores imprévus
Limiteur UE*/AUS en fonction de la variante régionale	Activation via EPOS Connect et le logiciel EPOS Manager
Compatible GAP	Oui
Plage de températures	En fonctionnement : +5 °C à + 45 °C Stockage : de -20 °C à +70 °C
Poids	
IMPACT SDW 5011	44 g (version contour d'oreille) 58 g (version serre-tête) 43 g (version tour de nuque)
IMPACT SDW 5031	100 g
IMPACT SDW 5061	136 g
Diamètre du coussinet	
IMPACT SDW 5011	ø 53 mm
IMPACT SDW 5031/5061 :	ø 54,5 mm
Personnalisation	Oui, avec une plaque nominative sur le casque

\* Exposition au bruit pendant le travail : la directive européenne d'exposition au bruit pendant le travail (2003/10/CE) fixe des valeurs limites pour les deux types de bruits présents dans l'espace de travail : la pression acoustique et le bruit continu.